

Modul Dálkové Ovládání Infračervené

1. POPIS

Tento univerzální modul se skládá ze dvou částí – vysílače (dálkového ovládání) a přijímače. Je kompatibilní se všemi vývojovými kity Arduino/Genuino i spoustou dalších (např. Raspberry PI).

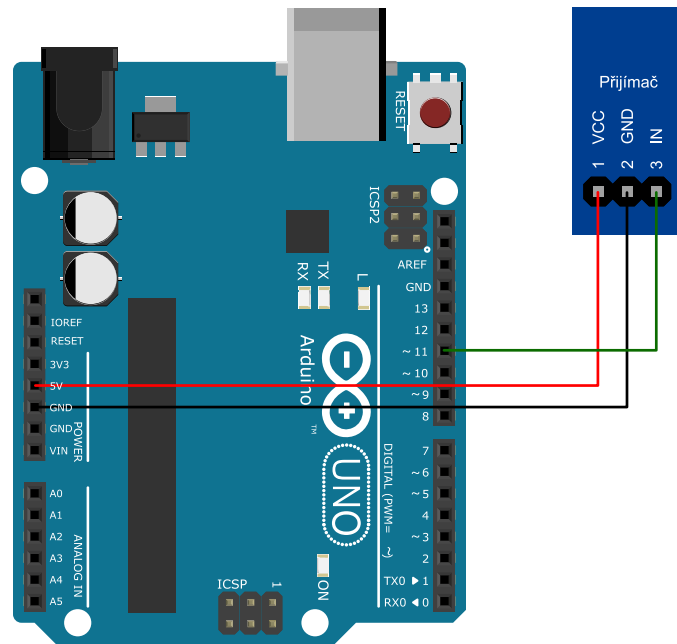
2. SPECIFIKACE MODULU

Pracovní napětí přijímače	3,3–5 V
Použitý čip	HX1838
Frekvence filtru (pásmová propust)	38 KHz
Dosah	až 8 m
Rozměry přijímače (mm)	2,4 x 1,7 x 1,2
Baterie ovladače	CR2025





3. Zapojení



4. Ukázka programu

Pro správnou funkci programu níže je nutné nainstalovat do vývojového prostředí Arduino knihovnu „IRremote“.

```
/*
 * IRremote: IRrecvDemo - demonstrates receiving IR codes with IRrecv
 * An IR detector/demodulator must be connected to the input RECV_PIN.
 * Version 0.1 July, 2009
 * Copyright 2009 Ken Shirriff
 * http://arcfn.com
 */

#include <IRremote.h>

int RECV_PIN = 11;

IRrecv irrecv(RECV_PIN);

decode_results results;

void setup()
{
  Serial.begin(9600);
  irrecv.enableIRIn(); // Start the receiver
}

void loop() {
  if (irrecv.decode(&results)) {
    Serial.println(results.value, HEX);
    irrecv.resume(); // Receive the next value
  }
  delay(100);
}
```